



Freundesbrief

des CVJM Kreisverbandes Rhein-Lahn

Dezember 2009

Liebe Freunde des Kreisverbandes!

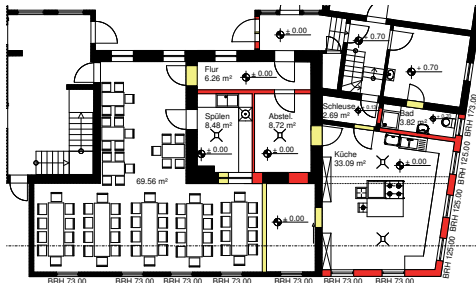
Die Adventszeit hat nun begonnen und die Temperaturen sind nachts auch schon mal unter 0 °C. Nach vielen Aktivitäten und Freizeiten in den Sommer- und Herbstferien wird es auch auf der Lindenmühle etwas ruhiger in Sachen Belegung. Die letzte Gruppe der Sommerferien war mit über 120 Kindern bei uns zu Gast.

Die Dachsanierung ist nun erfolgreich abgeschlossen worden, der Zuschuss des Landes Rheinland-Pfalz in Höhe von 25.000 Euro ist bewilligt, die Auszahlung steht aber immer noch aus. Doch schon sind wieder die Handwerker in der Lindenmühle aktiv.

Durch den Nachwuchs der Familie Zaan ist die Wohnung im Dachgeschoß zu klein geworden. Die ehemalige Held-Wohnung wird jetzt zur Zaan-Wohnung. Reinhard Römer und Wolfgang

Menges sowie die Freunde der Familie Zaan sind dabei, die Räume als Wohnung herzurichten. Ende des Jahres soll der Einzug erfolgen.

Eine weitere Baumaßnahme, die wir erst in 2-3 Jahren durchführen wollten, kann nun vorgezogen werden:



Durch die finanzielle Unterstützung des Paulinenstifts in Wiesbaden, dem früheren Eigentümer der Lindenmühle, kann die Küche mit einem finanziellen Aufwand von ca. 200.000 € komplett erneuert werden. Wie das genau aussieht, ist auf den nächsten beiden Seiten zu finden.

Wir sind dankbar und froh, dass Gott die Lindenmühle so gut „versorgt“ und dass ein Freundeskreis existiert, der im Gebet, durch Mitarbeit auf

der Mühle und auch finanziell an uns denkt. Ein Freund der Mühle, Pfarrer i.R. Preis, schrieb vor kurzem an unser Haus Lindenmühle das unten abgedruckte Gedicht, über das wir uns gefreut haben.

Ich lade Euch jetzt schon herzlich ein, diese Liebe zur Lindenmühle zu entdecken oder neu zu beleben, wenn wir im nächsten Jahr die neue Küche einweihen werden. Näheres dazu in nächsten Freundesbrief.

Euer

Reiner Brückner



Impressum

V.i.S.d.P.

Kreispräses Reiner Brückner,
Schulstr. 1 56348 Bornich

Redaktion
Reiner Brückner

Layout
Ruben Brückner

Spendenkonten:

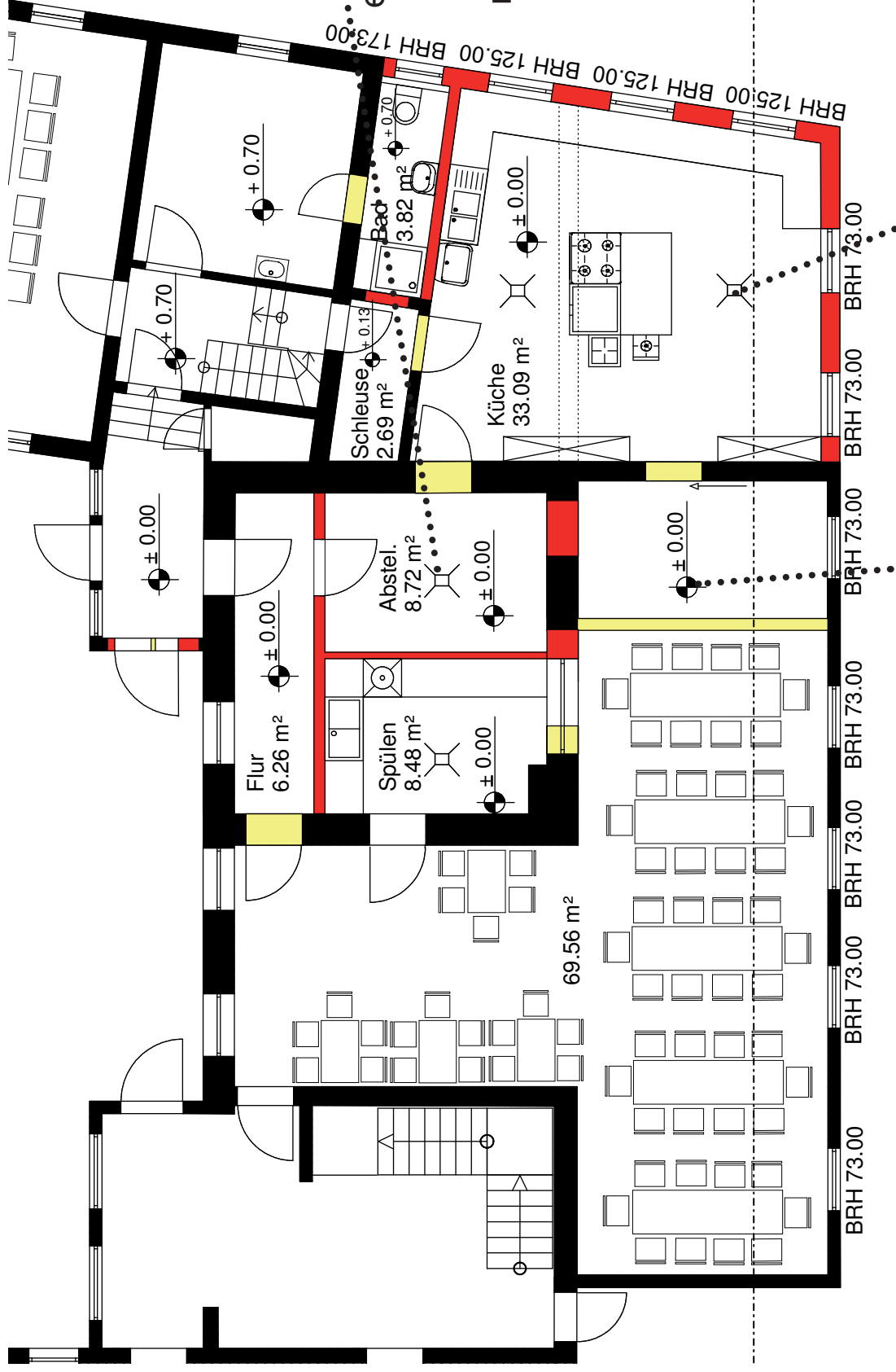
Volksbank Rhein-Lahn eG, Nastätten
BLZ 570 928 00, Kto-Nr. 210 494 308
IBAN: DE08 57092800 0210494308
Swift-BIC: GENODE51DIE

Nassauische Sparkasse, Bad Ems
BLZ 510 500 15, Kto-Nr. 552 218 620
IBAN: DE34 51050015 0552218620
Swift-BIC: NASSDE55XXX

**Liebe alte Lindenmühle,
oftmals liegst du mir im Sinn,**

**ich mich dir verbunden fühle
heute und auch weiterhin.**

S. Preis, Kreispräses von 1965-1969
Pfarrer i.R. aus Dienethal,
heute Herborn.



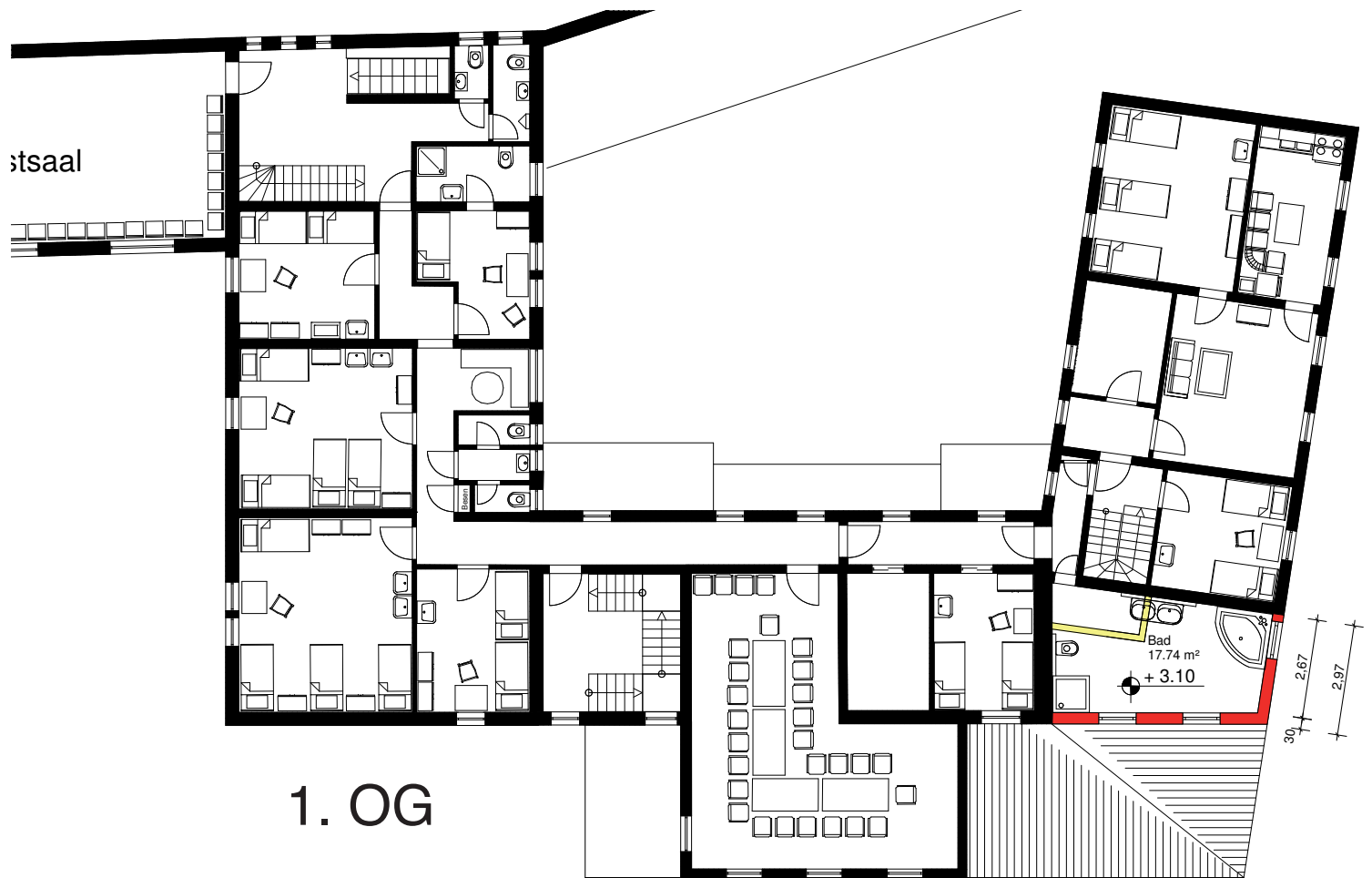
Aus der jetzigen Küche werden die neue Spülküche, eine Vorratskammer sowie ein Flur, der das Kaminzimmer mit dem Haupttreppenhaus verbindet.

A

Die alte Vorratskammer wird Teil des Speisesaales.

Im Südosten soll ein Anbau entstehen, der die Ecke zwischen den beiden Gebäudeteilen schließt. In diesem Anbau wird die neue Küche entstehen.

Durch diesen Anbau und die Neueinrichtung der Küche werden die Kochmöglichkeiten deutlich verbessert.



Im ersten OG entsteht durch den Anbau ein weiterer Raum, der bei ausreichenden finanziellen Mitteln als Bad für die Familie Zaan ausgebaut werden soll.



Außenansicht vom Dörsbach

